

中紀ウィンドファーム事業環境影響評価

事後調査（2018年度）

－植物の移植調査 報告書－

2019年5月

エコ・パワー株式会社

第1章 事業の概要

1.1 事業者の氏名及び住所

事業者の名称 : エコ・パワー株式会社

代表者の氏名 : 代表取締役社長 水井 利行

主たる事務所の所在地 : 東京都品川区大崎 1-6-1 TOC 大崎ビルディング

1.2 対象事業の名称、種類及び規模

名称 : 中紀ウインドファーム事業

種類 : 風力 (陸上)

規模等

出力 : 最大 48,300kW (定格出力 2,100kW 風力発電機を 23 基設置予定)

対象事業実施区域 : 約 709 ha

改変面積 : 約 19.3 ha

[内訳]・風力発電機 (23 基) : 1 基当たり約 0.25 ha

・変電設備 : 約 0.1 ha

・管理用道路 : 約 6.5 ha

・盛土場等 : 約 7.4 ha

1.3 対象事業実施区域の位置及び所在地

対象事業実施区域の位置及び所在地は、和歌山県有田郡有田川町 (金屋地域)、和歌山県有田郡広川町、和歌山県日高郡日高川町 (旧中津村地域) に接する白馬山脈稜線 (図 1.1、図 1.2 参照)

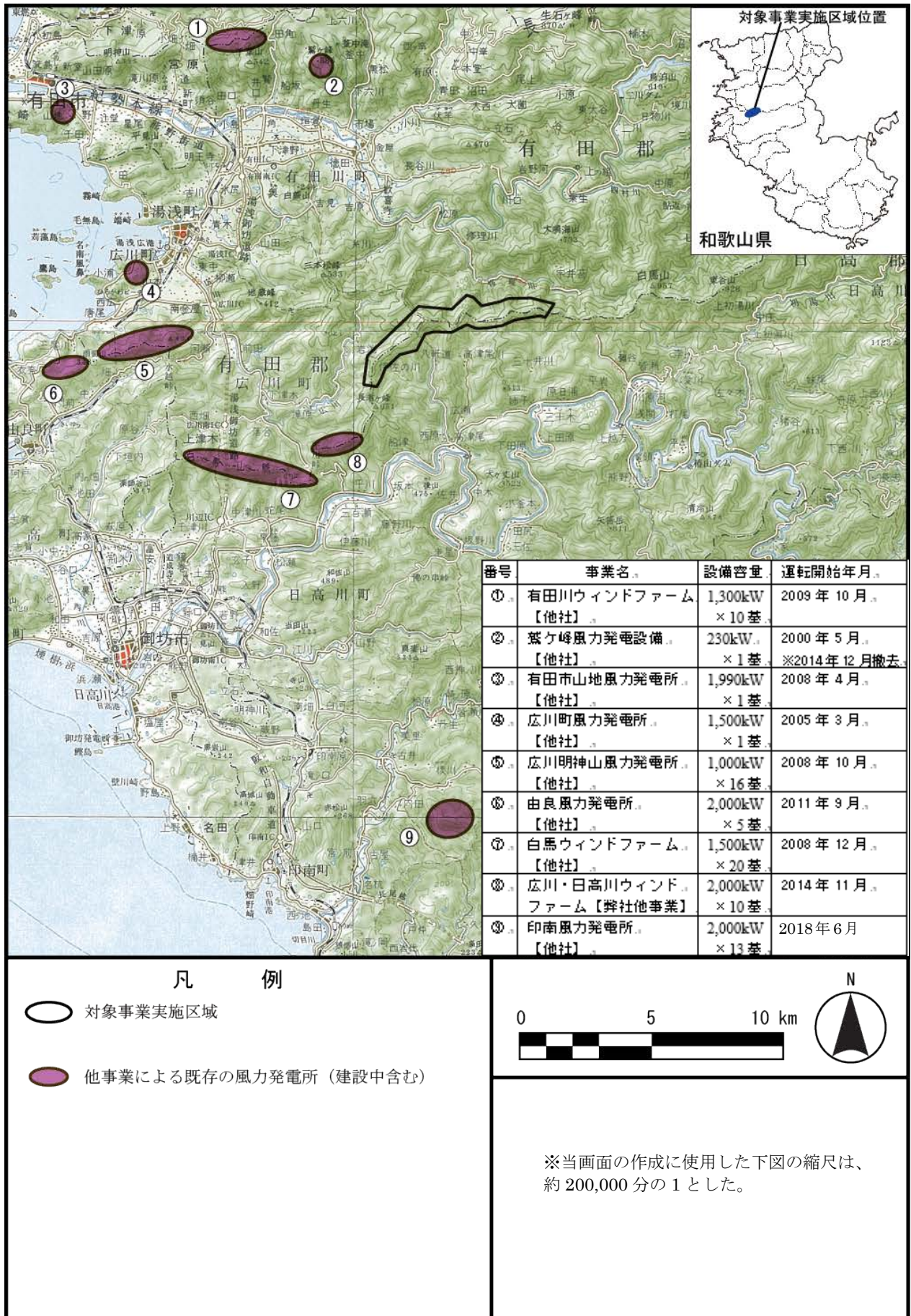


図 1.1 対象事業実施区域の位置

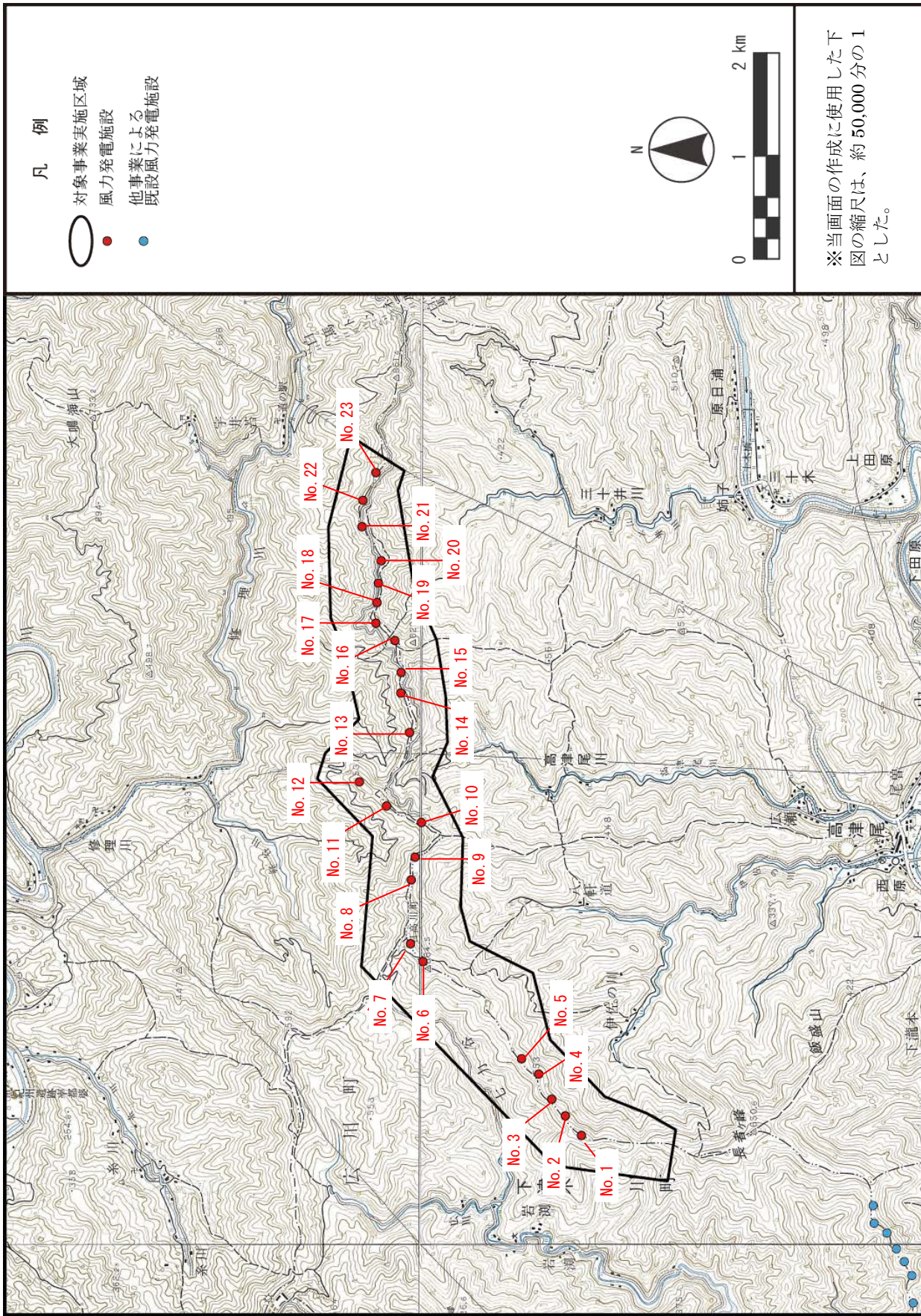


図 1.2 対象事業実施区域

本年度調査は2017年度に移植を実施した移植対象株(キンラン2株、クロムヨウラン4株、エビネ3株)の定着確認を行った

1 定着確認日

移植株の確認工程は表1のとおりである。

表1 作業工程

| 実施日 | 実施内容 |
|------------|------|
| 2018年5月17日 | 定着確認 |
| 2018年5月25日 | 定着確認 |

2 移植対象株の定着確認位置

2017年度に移植を行った移植対象株の位置は図1の通り

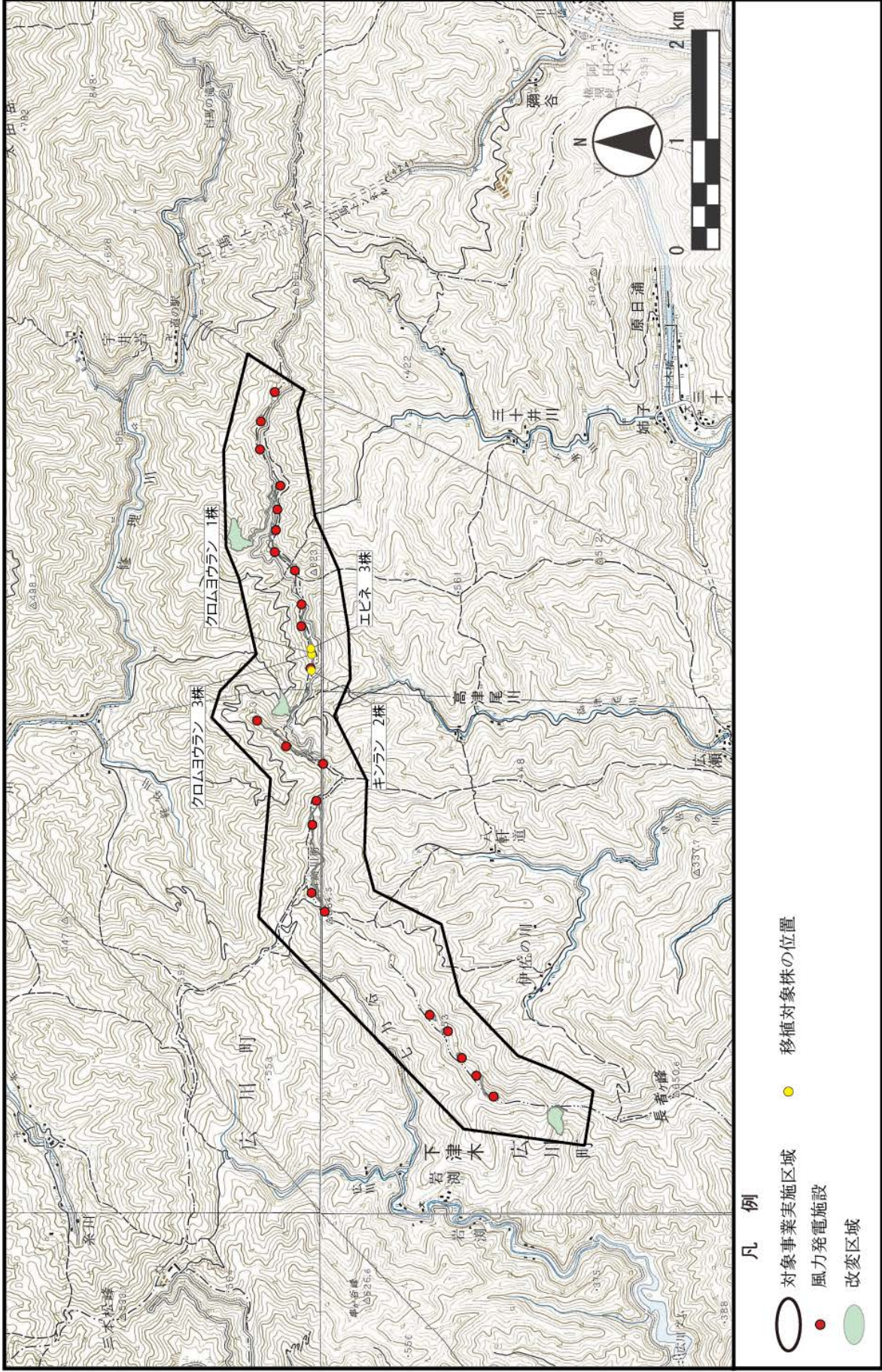


図1 移植対象種位置

3 確認結果

- ・エビネ

移植先において2株の定着の確認ができた。

- ・クロムヨウラン

地上部での定着の確認ができなかった。来年度引き続き確認を行う。

- ・キンラン

地上部での定着の確認ができなかった。

移植地で掘起した形跡があることから動物による食害や盗掘も想定されるが、来年度引き続き確認を行う。

表2 定着の状況

| | |
|---|---|
|  |  |
| <p>エビネ定着状況</p> | <p>エビネ定着状況 (拡大)</p> |
|  | |
| <p>キンラン定着状況</p> | |

撮影日：2018年5月17日